

**Vidya-Amrut Dnyan Pratishthan's**  
**Arts, Science & Commerce College, Shirsondi**  
**Tal: - Malegaon, Dist: - Nashik 423208**  
*(Affiliated to Savitribai Phule Pune University, Pune)*



## **Criterion-IV:**

**Infrastructure and Learning Resources**

### **4.1: Physical Facilities**

**4.1.1 Availability of adequate infrastructure and physical facilities  
viz., classrooms, laboratories, ICT facilities, cultural activities,  
yoga center etc. in the institution**



ID.No. : PU / NS / ACS / 175 / 2018

Vidya-Amrut Dnyan Pratishthan Shirsondi's

**Arts, Science & Commerce College, Shirsondi****Shirsondi, Tal. Malegaon, Dist. Nashik 423 208**

E-mail : va.srcollege.shirsondi@gmail.com

PRINCIPAL : Dr. Rajendra B. Dhande  
( M.Com., M.Phil, Ph.D. )**DECLARATION**

This is to declare that the information, reports, certified true copies of the supporting documents, numerical data etc. submitted/presented in the files is verified by Internal Quality Assurance Cell (IQAC) and it is correct as per the record.

This declaration is for the purpose of NAAC accreditation of HEI for the 1<sup>st</sup> cycle period 2018-19 to 2022-23

Date: 06/12/2023

Place: Shirsondi

  
IQAC Coordinator  
Arts, Science & Commerce College  
Shirsondi, Tal. Malegaon (Nashik)



  
प्राचार्य  
कला, विज्ञान व वाणिज्य महाविद्यालय  
शिरसोंडी, ता. मालेगांव जि. नाशिक

**Criterion IV. Infrastructure & Learning Resources**

## Content

Sr. No.	Particulars	Page No.
<b>1]</b>	<b>College Area</b>	1
1.1	College Site Plan Map	2
1.2	Google Earth Photograph	3
1.3	Area Statement	3
1.4	Land Registration Documents	4
1.5	Entrance Gate (Under Construction)	7
<b>2]</b>	<b>Classrooms, Departments, Offices, Hall &amp; Available Facilities</b>	
2.1	Class Rooms & Available Facilities in College	8
2.2	Departments, Offices, Hall & Available Facilities in College	9
<b>3]</b>	<b>Laboratories &amp; Available Facilities</b>	
3.1	Laboratories	10
<b>4]</b>	<b>ICT Facilities</b>	
4.1	Class Rooms, Conference Hall, Common Staff Room Available WIFI Facilities	28
<b>5]</b>	<b>Facilities For Cultural Activities</b>	
5.1	Space Available for Sports Activities	30
5.2	Space Available for Performing Yoga Activities	31
<b>6]</b>	<b>Other Facilities</b>	
<b>6.1</b>	Library	32
<b>6.3</b>	Electricity/Power Supply Back-up Provisions	33
<b>6.4</b>	Drinking Water Facilities	34
<b>6.5</b>	Sanitation Facilities	34
<b>6.7</b>	Parking Facilities	35
<b>6.8</b>	Security through CCTV Cameras	35

## Criterion IV. Infrastructure & Learning Resources

### 1. College Area

The college is spread across a **3.70 acres** campus and is located in a rural location. Its primary building is **1711.34** square meters in built-up area. It offers a wide range of infrastructure facilities for the successful execution of extracurricular activities and pedagogical involvement. The policy of college is to combine academic, co-curricular, and extracurricular events while fulfilling and improving the infrastructure needs for holistic development of students.

The college has developed and continues to develop adequate physical infrastructure over the area of 3035.14 & currently under construction of institute & college building area of 11938.23 square metres with the inspiration from vision and mission statement towards providing quality education. The total built up area of institute is 1711.34 square metres that includes classrooms, laboratory, conference halls, space available of cultural and yoga activities, library, etc. The college is striving to provide state-of-the-art facilities for the student. College has created a highly conducive environment for all stakeholders with the help of infrastructural facilities and various programmes. The college support ICT Infrastructure and state-of-the-art educate and efforts are going.

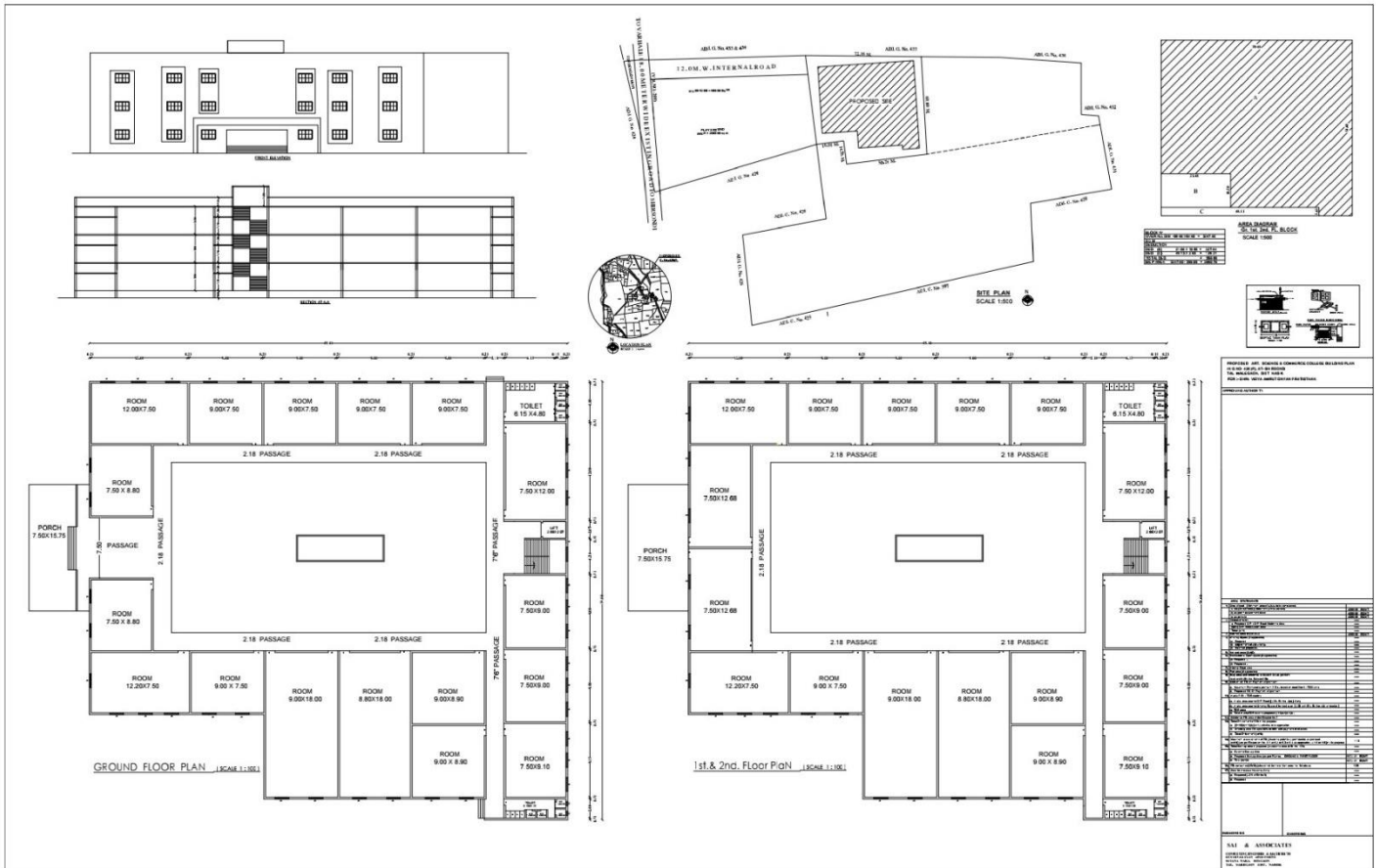
# Criterion IV. Infrastructure & Learning Resources

## 1.1 College Site Plan Map

Vidya Amrut Dnyan Pratishthan's  
Arts, Science and Commerce College  
Shirsondi, Tal- Malegaon, Dist.: Nashik (Maharashtra)

Total Area of the Plot – 3035.14 SQ. Miter & New Building Area 11938 square metres

Total Construction Area – 1517.57 square metres



## Criterion IV. Infrastructure & Learning Resources

### 1.2 Google Earth Photograph



<b>1.3 AREA STATEMENT</b>		
<b>Sr. No.</b>	<b>NAME</b>	<b>AREA IN SQ MTR</b>
<b>1</b>	<b>PLAY GROUND AREA</b>	<b>1065.60</b>
<b>2</b>	<b>CLASS ROOM</b>	<b>1711.34</b>
<b>3</b>	<b>LAB ROOMS</b>	<b>165.30</b>
<b>4</b>	<b>CONFERENCE ROOM</b>	<b>92.90</b>
<b>5</b>	<b>NEW BUILDING INFRASTRUCTURE AREA</b>	<b>11938.23</b>

# Criterion IV. Infrastructure & Learning

## 1.4 Land Registration Document



अहवाल दिनांक : 13/09/2023

महाराष्ट्र शासन

गाव नमुना सात ( अधिकार अभिलेख पत्रक )

| महाराष्ट्र जमीन महसूल अधिकार अभिलेख आणि नोंदवहा ( तयार करणे व सुस्थितीत ठेवणे ) नियम, १९७१ यातील नियम ३,५,६ आणि ७ |

गाव :- शिरसोडी ( 550248 )

तालुका :- मालेगांव

जिल्हा :- नाशिक

ULPIN : 28259956800 गट क्रमांक व उपविभाग : 427



28259956800

भू-धारणा श्रेणी : भोगवटादार वर्ग -1

शेताचे स्थानिक नाव : शिरसोडी

क्षेत्र, एकक व आकारणी	खाते क्र.	भोगवटादाराचे नांव	क्षेत्र	आकार	पो.ख.	फे.फा.	कुळ, खंड व इतर अधिकार
क्षेत्राचे आर.चौ.मी.चौ.सं.मी. एकक	4899	सुमनबाई रामदास टेंकरे	0.74.00	0.75	0.01.00	( 3408 )	कुळाचे नाव व खंड
अकृषिक क्षेत्र	1354	विद्या अमृत ज्ञान प्रतिष्ठान शिरसोडी	75.00.00	75.00		( 3775 )	इतर अधिकार
विन शेती 75.00.00							इतर
आकारणी 750.00							तुकडा ( 1 )
							बोजा - सहकारी सोसायटी इकरार
							1200/- दि.28/07/55 ( 1277 )
							शिरसोडी वि. का. सं. सो. डि. र. रु. ( 1277 )
							बोजा - सहकारी सोसायटी इकरार
							र. रु. 225000 दि. 11-5-12 ( 2070 )
							अकृषिक वापर - वाणिज्य (गावाठाणा बाहेरील)
							शैक्षणिक प्रयोजनासाठी विनशेती ( 3775 )
							प्रलंबित फेरफार : नाही.
							शेवटचा फेरफार क्रमांक : 3775 व दिनांक : 11/05/2021
							सीमा आणि भ्रमापन चिन्ह :

जुने फेरफार क्र. ( 1 ) ( 334 ) ( 604 ) ( 766 ) ( 1277 ) ( 2070 ) ( 3328 ) ( 3408 ) ( 3775 )

गाव नमुना बारा ( पिकांची नोंदवही )

| महाराष्ट्र जमीन महसूल अधिकार अभिलेख आणि नोंदवहा ( तयार करणे व सुस्थितीत ठेवणे ) नियम, १९७१ यातील नियम २९ |

गाव :- शिरसोडी ( 550248 )

तालुका :- मालेगांव

जिल्हा :- नाशिक

गट क्रमांक व उपविभाग : 427

पिकांखालील क्षेत्राचा तपशील								लागवडीसाठी उपलब्ध नसलेली जमीन	शेरा	
वर्ष	हंगाम	खाता क्रमांक	पिकाचा प्रकार	पिकाचे नाव	जल सिंचित	अजल सिंचित	जल सिंचनाचे साधन	स्वरूप	क्षेत्र	
(१)	(२)	(३)	(४)	(५)	(६)	(७)	(८)	(९)	(१०)	(११)
					हं.आर. चौ.मी.	हं.आर. चौ.मी.			हं.आर. चौ.मी.	
2020-21	खरीप		निभळ	वाजरी		0.3400				
			निभळ	मुका		0.4000				

टीप : \* सदरची नोंद मोबाइल ॲप द्वारे घेणेत आलेली आहे

"या प्रमाणित प्रतीसाठी फी म्हणून १५/- रुपये मिळाले."  
दिनांक :- 13/09/2023  
सांकेतिक क्रमांक :- 27200005025158000092023193

( नाव :- अंजली भोस्कर कुंभकर्ण )  
तलाठी साह्या :- शिरसोडीता :- मालेगांव जि :- नाशिक

सजा -   
ता. मालेगांव जि. नाशिक

# Criterion IV. Infrastructure & Learning Resources

अहवाल दिनांक : 13/09/2023



महाराष्ट्र शासन

गाव नमुना सात ( अधिकार अभिलेख पत्रक )

। महाराष्ट्र जमीन महसूल अधिकार अभिलेख आणि नोंदवहा ( तयार करणे व सुस्थितीत ठेवणे ) नियम, १९७१ यातील नियम ३,५,६ आणि ७ ।



गाव :- शिरसोडी ( 550248 )  
ULPIN : 24122516892

तालुका :- मालेगांव  
गट क्रमांक व उपविभाग : 428

जिल्हा :- नाशिक

क्षेत्र, एकक व आकारणी	खाते क्र.	भोगवटादाराचे नांव	क्षेत्र आकार पो.ख. फे.फा.	कुळ, खंड व इतर अधिकार
क्षेत्राचे ह.आर.चौ.मी. एकक	1063	देवत खंड	1.92.001.780.67.00 ( 3342 )	कुळाचे नाव व खंड
अ) लागवड योग्य क्षेत्र		पयार		इतर अधिकार
जिरायत 1.92.00		सुनेख	1 ( 3515 )	[सो.म. - समीकृत बँक महम्म] ( 3501 )
भाग्यात -		मोठभयान		[बँक ऑफ बरोडा शाखा सोननख योग्य] ( 3501 )
एकुण 1.92.00		येवाळे	1 ( 3515 )	[र.रू. 26000/ दि.01.08.2008] ( 3501 )
ना.पो.		समुकन		इतर
क्षेत्र		दोस्त पयार	1 ( 3515 )	वहिवटाचे जाण्यायेण्याचे विद्या अमृतशान प्रतिष्ठान यांना मातकी हक्कासह. ( 3526 )
ब) पाट-खराब क्षेत्र		मिनाबाई	1 ( 3515 )	इतर
(लागवड अयोग्य)		कादीक आदि	1 ( 3515 )	सदरगटाचे पश्चिमेकडील शाळेला पूर्व बांधाला लागून दक्षिणेतर दिशेला 10 फुट रुंदीचा
वर्ग (अ) 0.57.00		दोस्त पयार	1 ( 3515 )	रस्ता हा तिहून घेणार दिपकदिनकरपयार
वर्ग (ब) -		संगिता	1 ( 3515 )	याचे क्षेत्रात येणे जाण्यासाठी सामाईकात तिहून घेणार, तिहून देणार यांना वापरण्यासाठी ठेवता आहे.
एकुण 0.57.00		समकाम्य		( 3539 )
सो.खे		समकाम्य		[सदर गटातील विहिरीत हिस्सेराशीने पाणी घेण्याचे मातकी हक्क प्रभाकर पयार यांना.]
एकुण 2.49.00		समकाम्य		[सदर गटातील विहिरीत हिस्सेराशीने पाणी घेण्याचे मातकी हक्क प्रभाकर पयार यांना.]
क्षेत्र		दिनकर खंड	0.66.000.610.17.00 ( 3547 )	( 3735 )
अ-ब)		पयार		इतर
आकारणी 1.78		सामाईक	0.90.00 0	सदर गटातील विहिरीत हिस्सेराशीने पाणी घेण्याचे मातकी हक्क रवींद्र पयार यांची
खोडी	1354	विद्या अमृत	0.43.000.40 ( 3764 )	( 3764 )
किंवा		शान प्रतिष्ठान		इतर
विशेष		शिरसोडी		दोस्त नामदेव यांना सदर गटात असलेल्या विहिरीत हिस्सेराशीने पाणी भरण्याचा हक्क
आकारणी	1412	दिपक दिनकर	1.15.001.07 0.40.00 ( 3539 )	तसेच विक्री करण्यात आलेल्या हिच्या पर्यंत जाण्या येण्याचा वहिवाट रस्त्याच्या हक्कासह.
		पयार		( 3902 )
		जयिंद्र दोस्त	1 ( 3902 )	प्रलंबित फेरफार : नाही.
		पयार		
		प्रभाकर खंड	1 ( 3764 )	शेवटचा फेरफार क्रमांक : 3902 व दिनांक : 21/03/2022
		पयार		
		दोलत नामदेव	0.34.000.32 0.17.00 ( 3902 )	
		पयार		
जुन फेरफार क्र. ( 1 ) ( 50 ) ( 169 ) ( 814 ) ( 3146 ) ( 3328 ) ( 3342 ) ( 3403 ) ( 3501 ) ( 3515 ) ( 3526 ) ( 3539 ) ( 3735 ) ( 3792 )				सीमा आणि भुमापन चिन्हे :

## गाव नमुना वारा ( पिकांची नोंदवही )

। महाराष्ट्र जमीन महसूल अधिकार अभिलेख आणि नोंदवहा ( तयार करणे व सुस्थितीत ठेवणे ) नियम, १९७१ यातील नियम २९ ।

गाव :- शिरसोडी ( 550248 )

तालुका :- मालेगांव


जिल्हा :- नाशिक

गट क्रमांक व उपविभाग : 428

पिकांखालील क्षेत्राचा तपशील							लागवडीसाठी उपलब्ध नसलेली जमीन		शेरा
वर्ष	हंगाम	खाता क्रमांक	पिकाचा प्रकार	पिकाचे नाव	जल सिंचित	अजल सिंचित	जल सिंचनाचे साधन	स्वरूप	क्षेत्र
(१)	(२)	(३)	(४)	(५)	(६)	(७)	(८)	(९)	(१०)
					ह.आर. चौ.मी	ह.आर. चौ.मी			ह.आर. चौ.मी
2023-24	खरीप	1412*	निभेक	कांदा	1.0000		विहिर		

टीप : \* सदरची नोंद मोबाइल ॲप द्वारे घेणेत आलेली आहे

"या प्रमाणित प्रतीसाठी फां म्हणून २५/- रुपये मिळाले."  
दिनांक :- 13/09/2023  
सांकेतिक क्रमांक :- 27200005025158000092023195

( नाव :- अजली पास्कर कुंभकर्ण )  
तलाठी साह्या :- शिरसोडीला :- मालेगांव जि :- नाशिक  
सजा -   
च. मालेगांव जि. नाशिक

# Criterion IV. Infrastructure & Learning Resources

अहवाल दिनांक : 13/09/2023



महाराष्ट्र शासन

गाव नमुना सात ( अधिकार अभिलेख पत्रक )

। महाराष्ट्र जमीन महसूल अधिकार अभिलेख आणि नोंदवहा ( तयार करणे व सुस्थितीत ठेवणे ) नियम, १९७१ यातील नियम ३, ५, ६ आणि ७।



गाव :- शिरसोडी ( 550248 )

तालुका :- मालेगांव

जिल्हा :- नाशिक

ULPIN : 24834643248

गट क्रमांक व उपविभाग : 424/2

भू-धारणा पध्दती : भोगवटादार वर्ग -।

शेताचे स्थानिक नाव : शिरसोडी

क्षेत्र, एकक व आकारणी	खाते क्र.	भोगवटादाराचे नांव	क्षेत्र	आकार	पो.ख.	फे.फा.	कुळ, खंड व इतर अधिकार
क्षेत्राचे एकक हे. आर. चौ. मी.	316	रमेश विश्राम बोरसे	1.38.00	1.40	0.07.00	( 3407 )	कुळाचे नाव व खंड
अ) लागवड योग्य क्षेत्र	1354	विद्या अमृत ज्ञान प्रतिष्ठान शिरसोडी	0.30.00	0.30		( 3407 )	इतर अधिकार
जिरायत	1.68.00						इतर
बागायत	-						सदरह ग.न.424/2 मधील दक्षिण बांधाने पूर्व
एकूण ता.पो. 1.68.00							पश्चिम 15 फूटाचा रस्ता तिहून देणार याचे
क्षेत्र							क्षेत्रापर्यंत देण्यात आलेला आहे. ( 3407 )
ब) पोटा-खराब क्षेत्र (लागवड अयोग्य)							। योजना सहाकारी योग्यपट्टी इकरण ( 3420 )
वर्ग (अ)	0.07.00						। शिरसोडी वि.सो.रु. 150000दि. 14 6 2010
वर्ग (ब)	-						पिककर्त ( 3420 )
एकूण पो.ख. 0.07.00							। शिरसोडी सो. नववर्गसहामण्डळ
एकूण क्षेत्र 1.75.00							रु. 1210000दि. 1 0 10 व म.नु.वि.हि.रु. 100000दि. 1 0 10
अ-ब)							करव.रु. 242000दि. 1 0 10 रमेश भारती।
आकारणी 1.70							( 3420 )
जूडी किंवा विशेष							प्रलंबित फेरफार : नाही.
आकारणी							शेवटचा फेरफार क्रमांक : 3420 व दिनांक : 05/06/2018
जुने फेरफार क्र ( 506 ) ( 610 ) ( 1289 ) ( 1640 ) ( 1655 ) ( 1762 ) ( 1804 ) ( 3272 ) ( 3327 ) ( 3400 )							सीमा आणि भूमणन चिन्ह

गाव नमुना बारा ( पिकांची नोंदवही )

। महाराष्ट्र जमीन महसूल अधिकार अभिलेख आणि नोंदवहा ( तयार करणे व सुस्थितीत ठेवणे ) नियम, १९७१ यातील नियम २१।

गाव :- शिरसोडी ( 550248 )

तालुका :- मालेगांव

जिल्हा :- नाशिक

गट क्रमांक व उपविभाग : 424/2

पिकाखालील क्षेत्राचा तपशील								लागवडीसाठी उपलब्ध नसलेली जमीन	शरा	
वर्ष	हंगाम	खाता क्रमांक	पिकाचा प्रकार	पिकाचे नाव	जल सिंचित	अजल सिंचित	जल सिंचनाचे साधन	स्वरूप	क्षेत्र	
(१)	(२)	(३)	(४)	(५)	(६)	(७)	(८)	(९)	(१०)	(११)
					ह.आर. चौ.मी	ह.आर. चौ.मी			ह.आर. चौ.मी	
2023-24	खरीप	316*	निभेळ	मका	1.4500		विहिरे			

टीप : \* सदरची नोंद मोबाइल ॲप द्वारे घेणेत आलेली आहे

"या प्रमाणित प्रतीसाठी फी म्हणून १५/- रुपये मिळाले."  
दिनांक :- 13/09/2023  
सांकेतिक क्रमांक :- 27200005025158000092023197

( नाव :- अजली भास्कर कुंभकर्ण )  
तलाठी साक्षा :- शिरसोडी ता. :- मालेगांव जि. :- नाशिक

तलाठी  
सजा - शिरसोडी  
ता. मालेगांव जि. नाशिक

**Criterion IV. Infrastructure & Learning Resources**

Entrance Gate : [Under Construction]



Rolling for Physically Disabled





## Criterion IV. Infrastructure & Learning Resources

### 2.2 Departments, Offices, Hall & Available Facilities in College

Sr.no	Floor	Details.	GPS Location		Facilities Available and Furniture
			Latitude	Longitude	
1.	G R O U N D           F L O O R	Principal Cabin	20.432486	74.416344	Table – 1,Principal Chair-1, Chair-3 Cuboard-2 Tube Lights-2, Fan-2
2.		Office [Admission]	20.432609	74.416065	Table-1, Fan-1, Tubelight-1, Printer-1, Computer
3.		Office [Administrative]	20.432608	74.416202	Table-1, Fan-1, Tubelight-1, Printer-1, Computer-1
4.		Examination Dept.	20.432817	74.416004	Table-1, Fan-1, Tubelight-1, Printer-1, Computer-1
5.		Dept. of Economics	20.432712	74.416014	Table-1, Chair-3, Cubord-1, Fan-1,
6.		Dept. of Electronic	20.43266	74.416064	Table-1, Chair-1, Fan-1,
7.		Dept. of Marathi	20.432803	74.415882	Table-1, Chair-3, Cubord-1, Fan-1,
8.		Dept. of Botany	20.432487	74.416055	Table-1 Chair-1
9.		Dept. of Chemistry	20.432661	74.416059	Table-1, Chair-1, Cubord-1, Fan-1, Computer-1
10.		Dept. of History	20.432796	74.415886	Table-1, Chair-1, Cubord-1, Fan-1,
11.		Dept. of Computer Lab	20.432657	74.416064	Table-9 Computer-9, Stool-8, Chair-1
12.		Dept. of IQAC	20.43251	74.415964	Table-1, Chair-3, Cubord-1, Fan-1, Tubelight-1, Computer-1
13.		Conference Hall	20.432371	74.41603	Chair – 3, 1 Table, white Board-1
14.	Common Staff Room	20.43277	74.415903	6 Benches 1 Fan 1-Tube	
15	Dept. of Commerce	20.43266	74.416072	Table-1, Fan-1, Tubelight-1, Printer- 1, Computer-1	

## Criterion IV. Infrastructure & Learning Resources

### 3 Laboratories and Available Facilities

#### 3.1 Laboratories

Sr.no	Floor	Details.	GPS Location		Facilities Available and Furniture
			Latitude	Longitude	
1	G R O U N D  F L O O R	Geography Lab	20.432456	74.41611	2 Tables, 1 Fan, 1 Tubelight, WiFi
2		Chemistry Lab	20.432539	74.416248	6 Tables, 2 Fan, 2 Tubelights, WiFi
3		Electronics Lab	20.432724	74.416076	5 Tables, 8 Stool, 2 Tubelights, 1 Fan, WiFi
4		Zoology Lab	20.432659	74.41606	2 Tables, 1 Fan, 1 Tubelight, WiFi
5		Botany Lab	20.432549	74.41599	2 Tables, 1 Fan, 1 Tubelight, WiFi
		Physics Lab	20.432724	74.416076	5 Tables, 8 Stool, 2 Tubelights, 1 Fan, WiFi

## Criterion IV. Infrastructure & Learning Resources

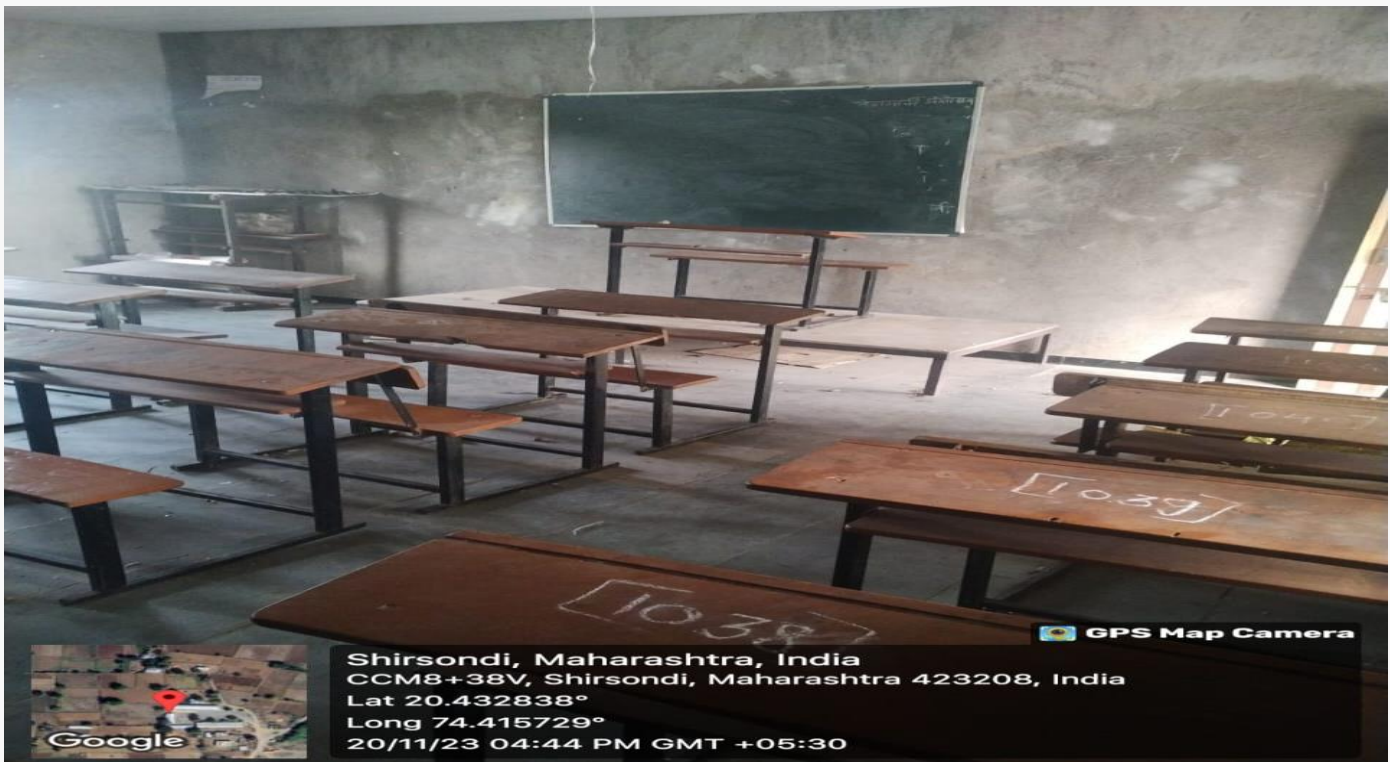
### Classrooms Structure and Available Facilities – At the Ground Floor



## Criterion IV. Infrastructure & Learning Resources



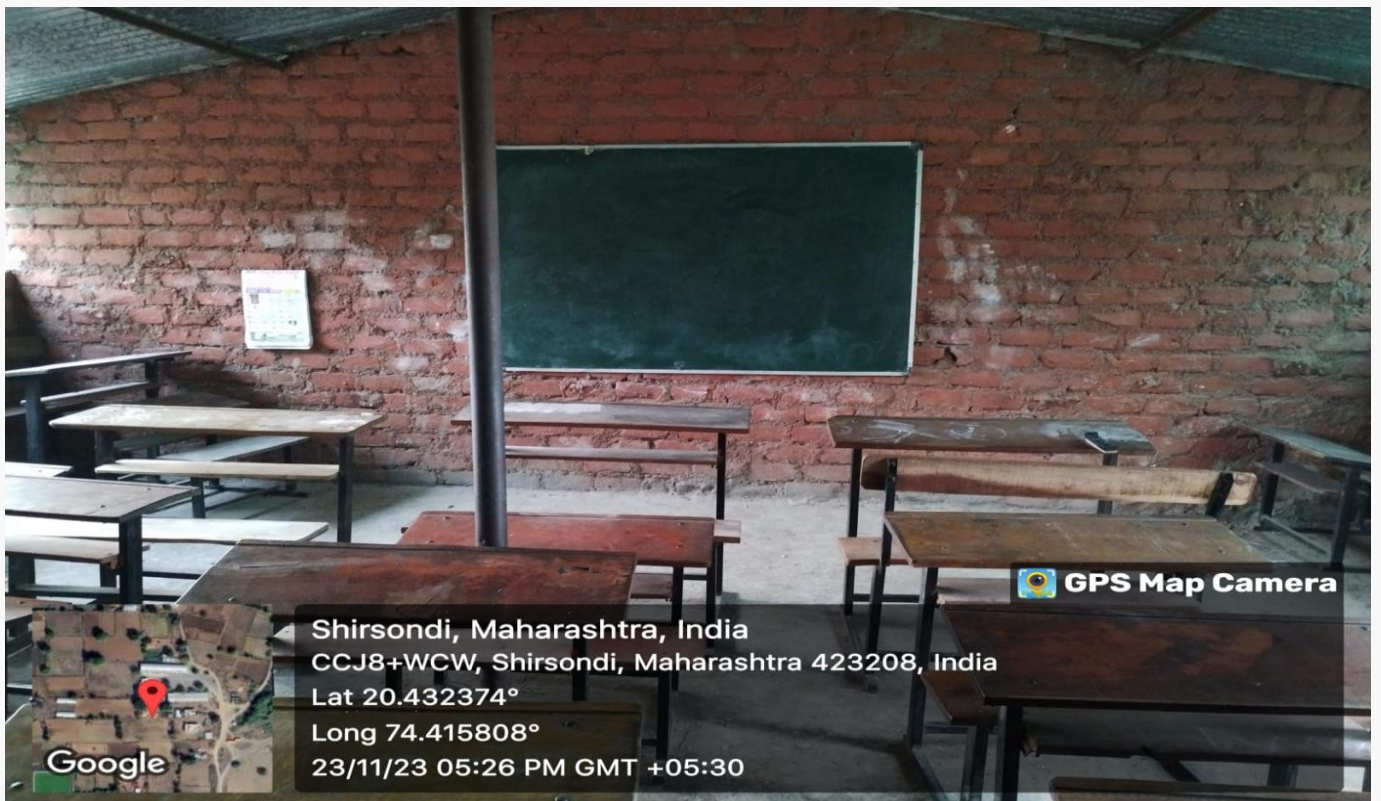
## Criterion IV. Infrastructure & Learning Resources



## Criterion IV. Infrastructure & Learning Resources



## Criterion IV. Infrastructure & Learning Resources



**Criterion IV. Infrastructure & Learning Resources**

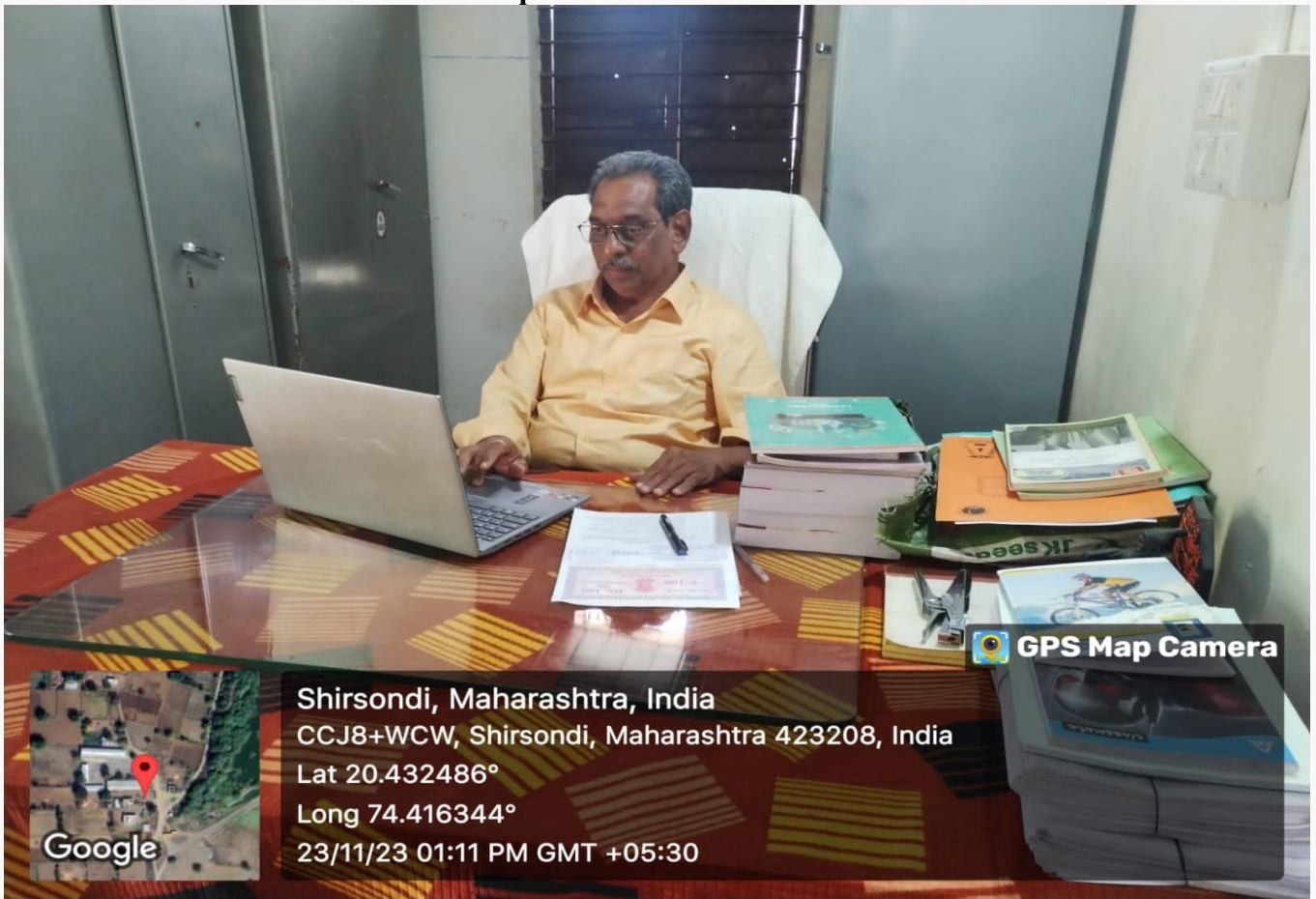


**Criterion IV. Infrastructure & Learning Resources**



**Criterion IV. Infrastructure & Learning Resources**

**Principal's Office - Dr. R. B. Dhande**



Shirsondi, Maharashtra, India  
CCJ8+WCW, Shirsondi, Maharashtra 423208, India  
Lat 20.432486°  
Long 74.416344°  
23/11/23 01:11 PM GMT +05:30

**Examination Department**



Shirsondi, Maharashtra, India  
CCM8+39G, Shirsondi, Maharashtra 423208, India  
Lat 20.432817°  
Long 74.416004°  
26/11/23 03:22 PM GMT +05:30

## Criterion IV. Infrastructure & Learning Resources

### IQAC



### Administrative Office

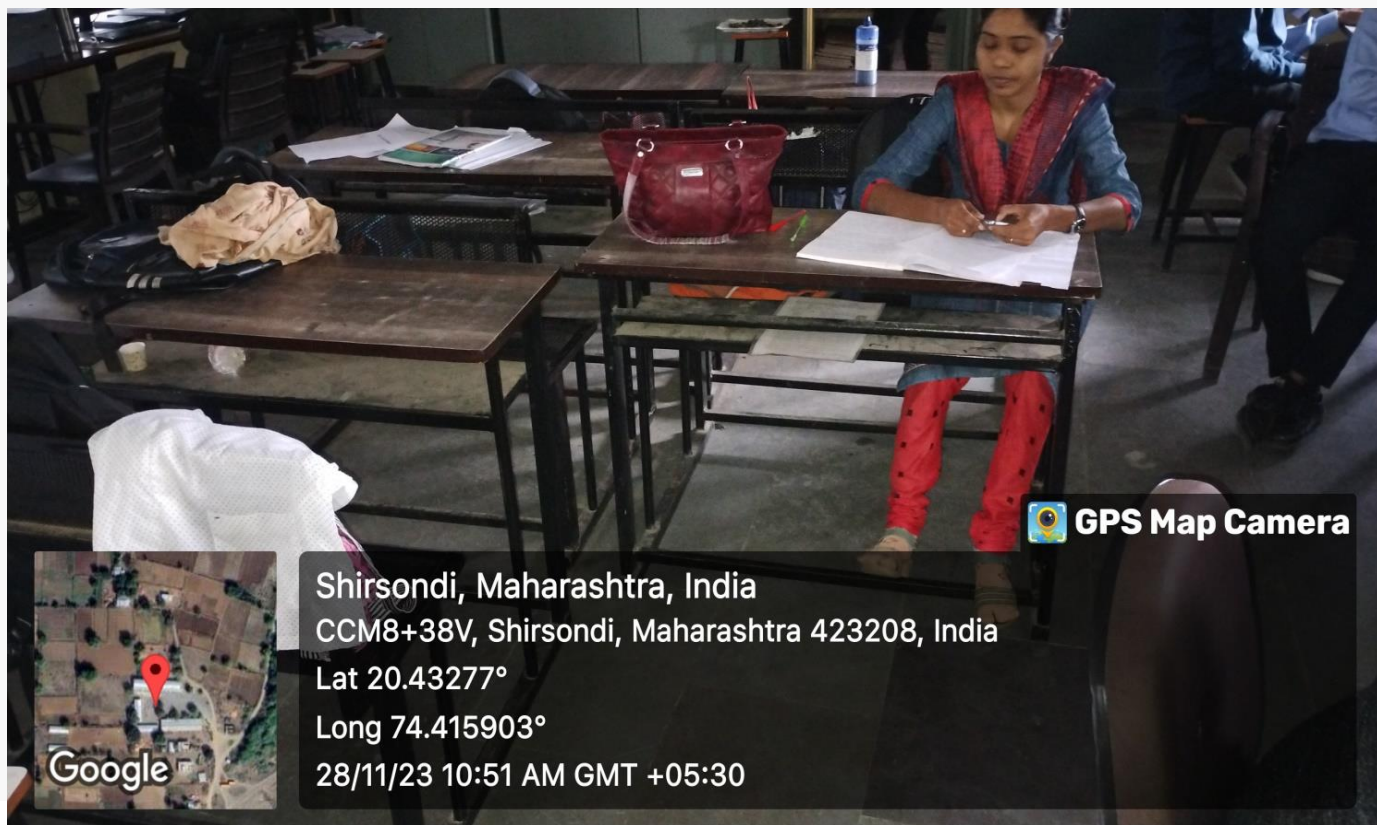


## Criterion IV. Infrastructure & Learning Resources

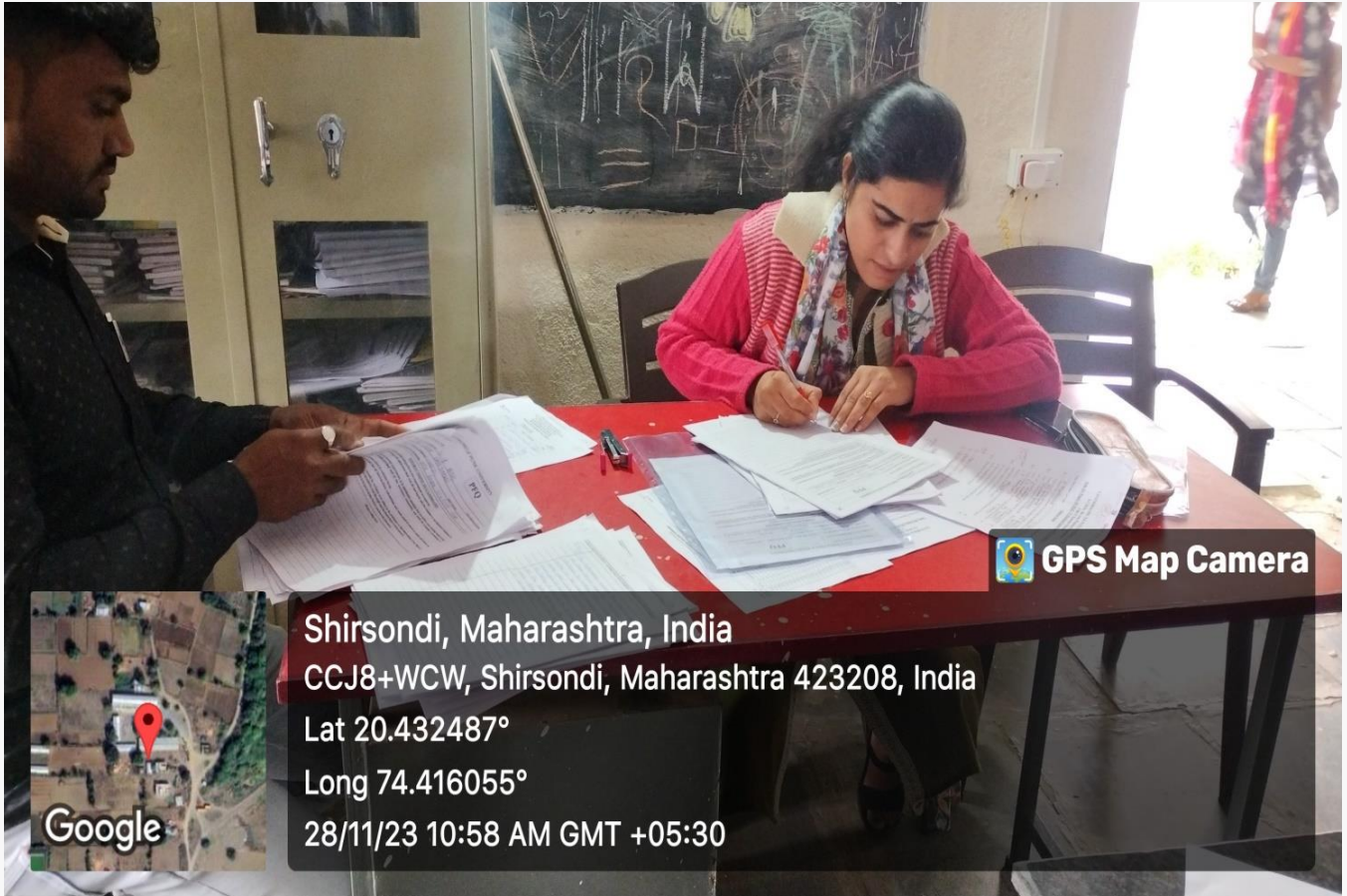
### Office - Admission



### Common Staff Room

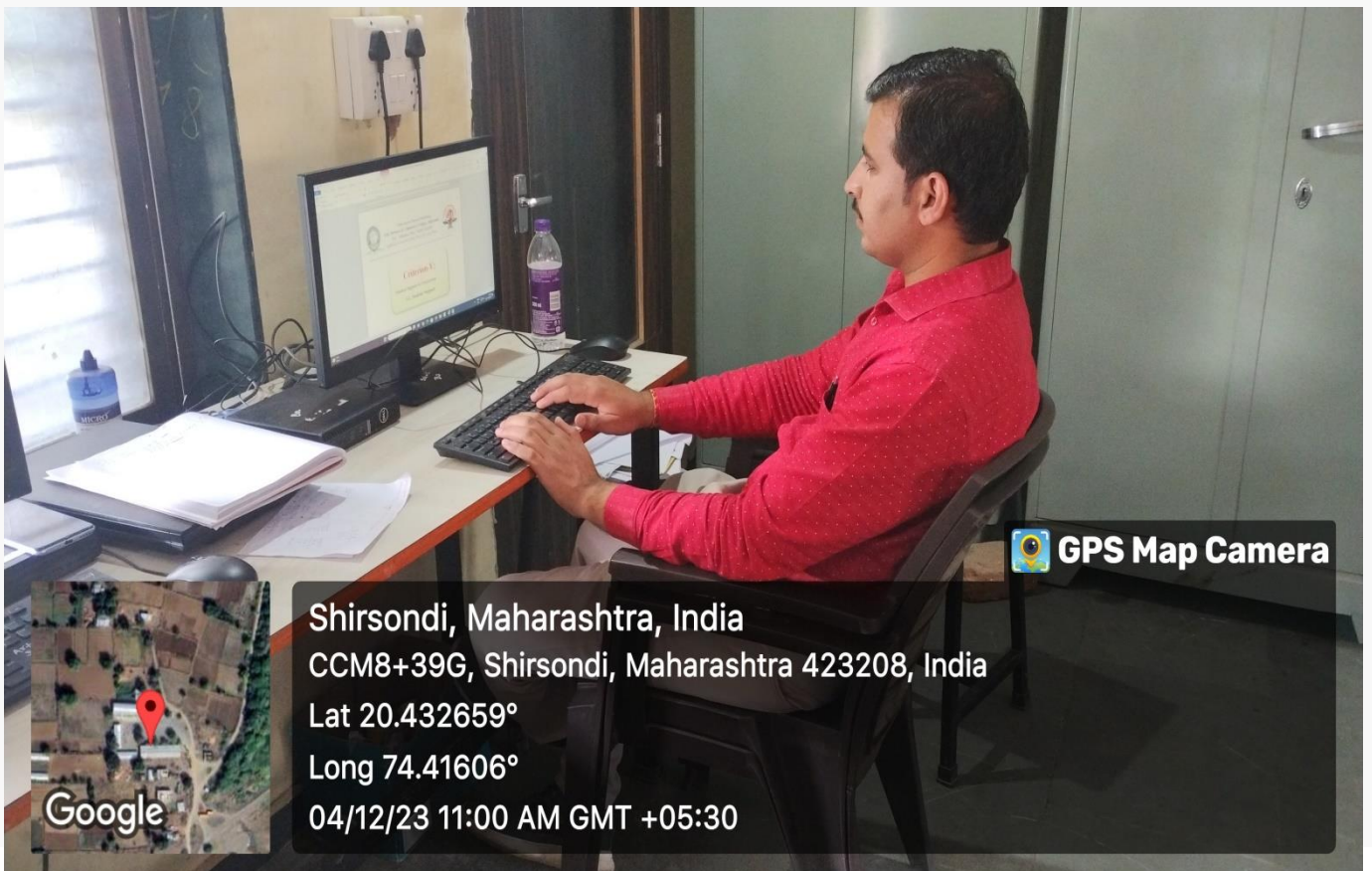


Department of Botany



Shirsondi, Maharashtra, India  
CCJ8+WCW, Shirsondi, Maharashtra 423208, India  
Lat 20.432487°  
Long 74.416055°  
28/11/23 10:58 AM GMT +05:30

Department of Chemistry



Shirsondi, Maharashtra, India  
CCM8+39G, Shirsondi, Maharashtra 423208, India  
Lat 20.432659°  
Long 74.41606°  
04/12/23 11:00 AM GMT +05:30

## Criterion IV. Infrastructure & Learning Resources

### Computer Lab

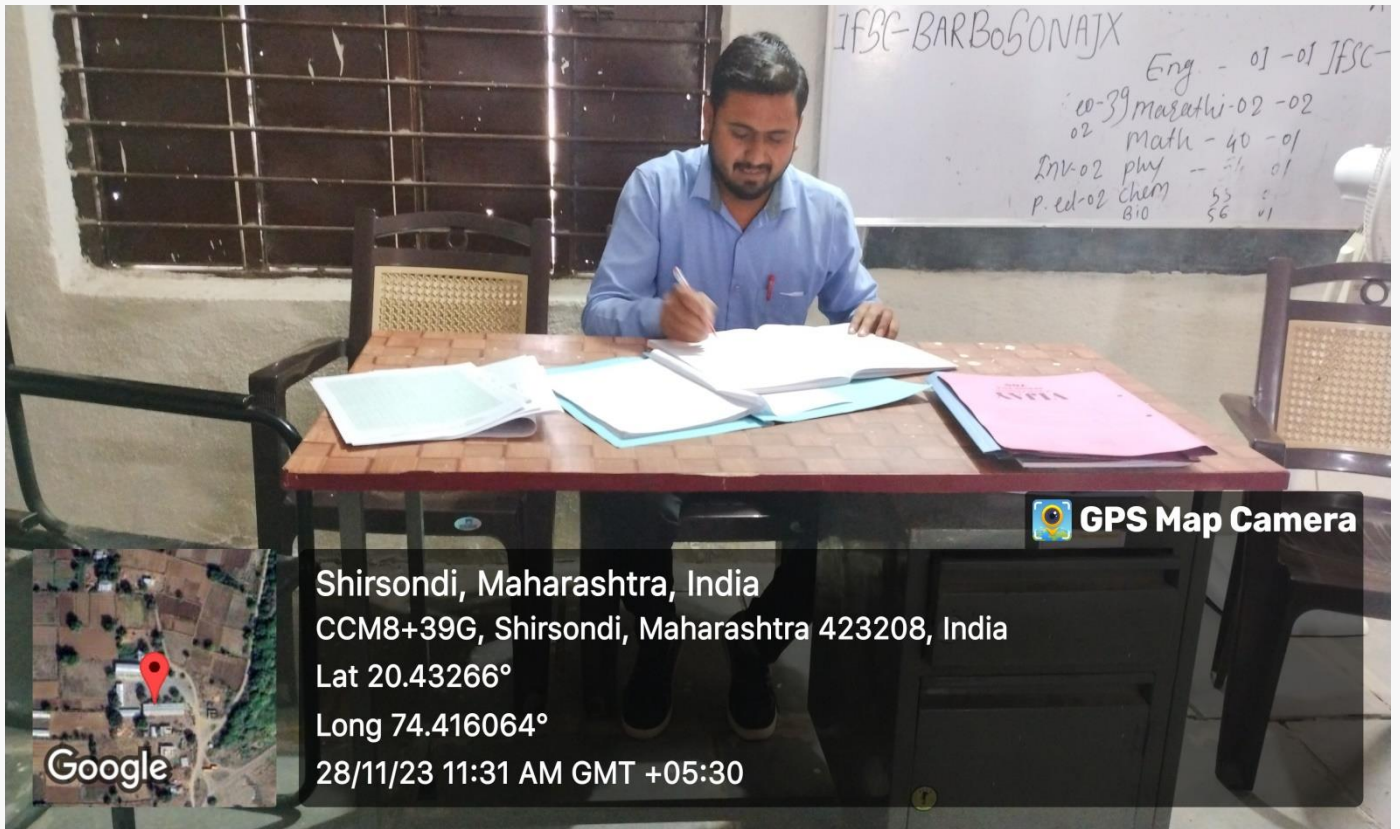


### Conference & Seminar Hall

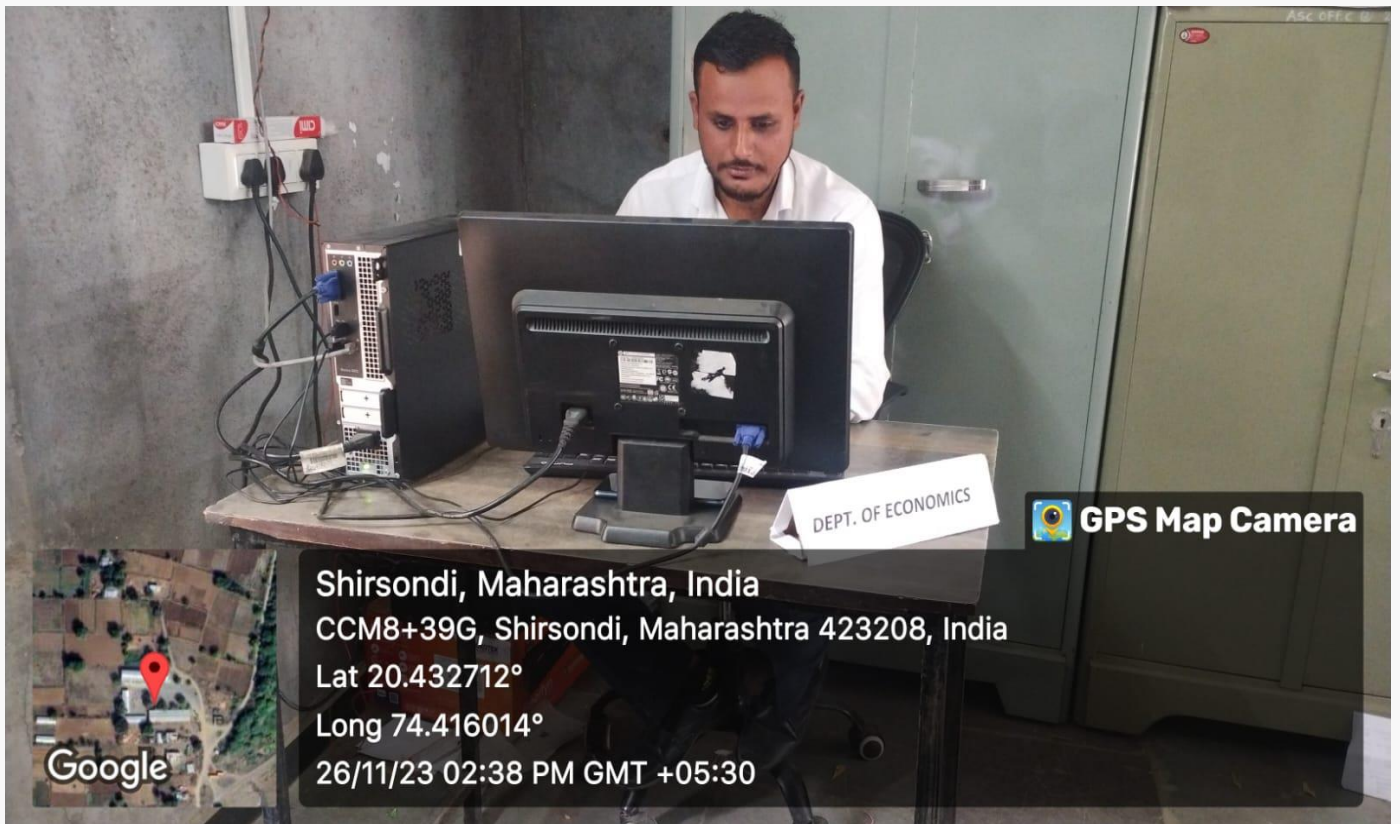


## Criterion IV. Infrastructure & Learning Resources

### Department of Electronic

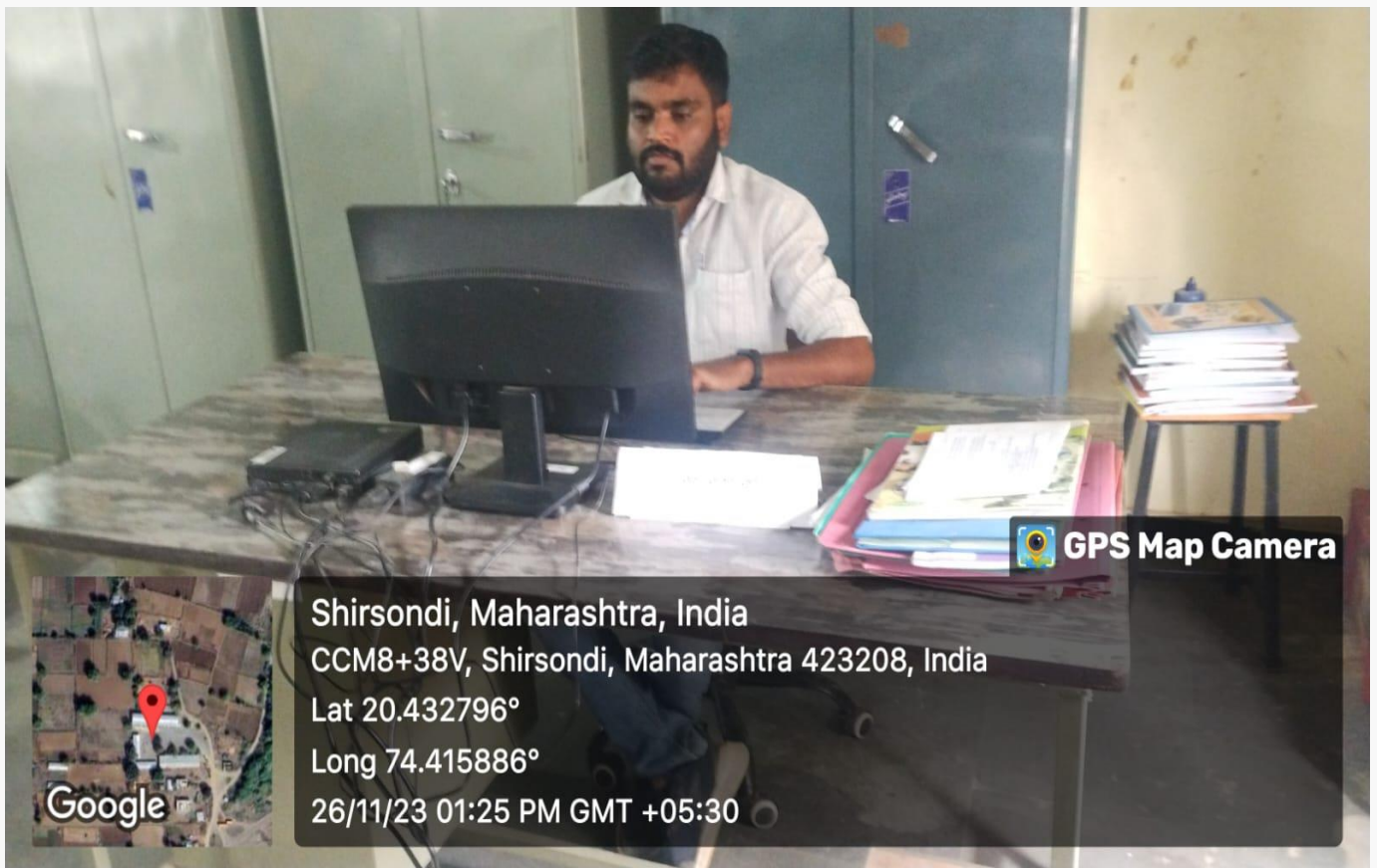


### Department of Economics

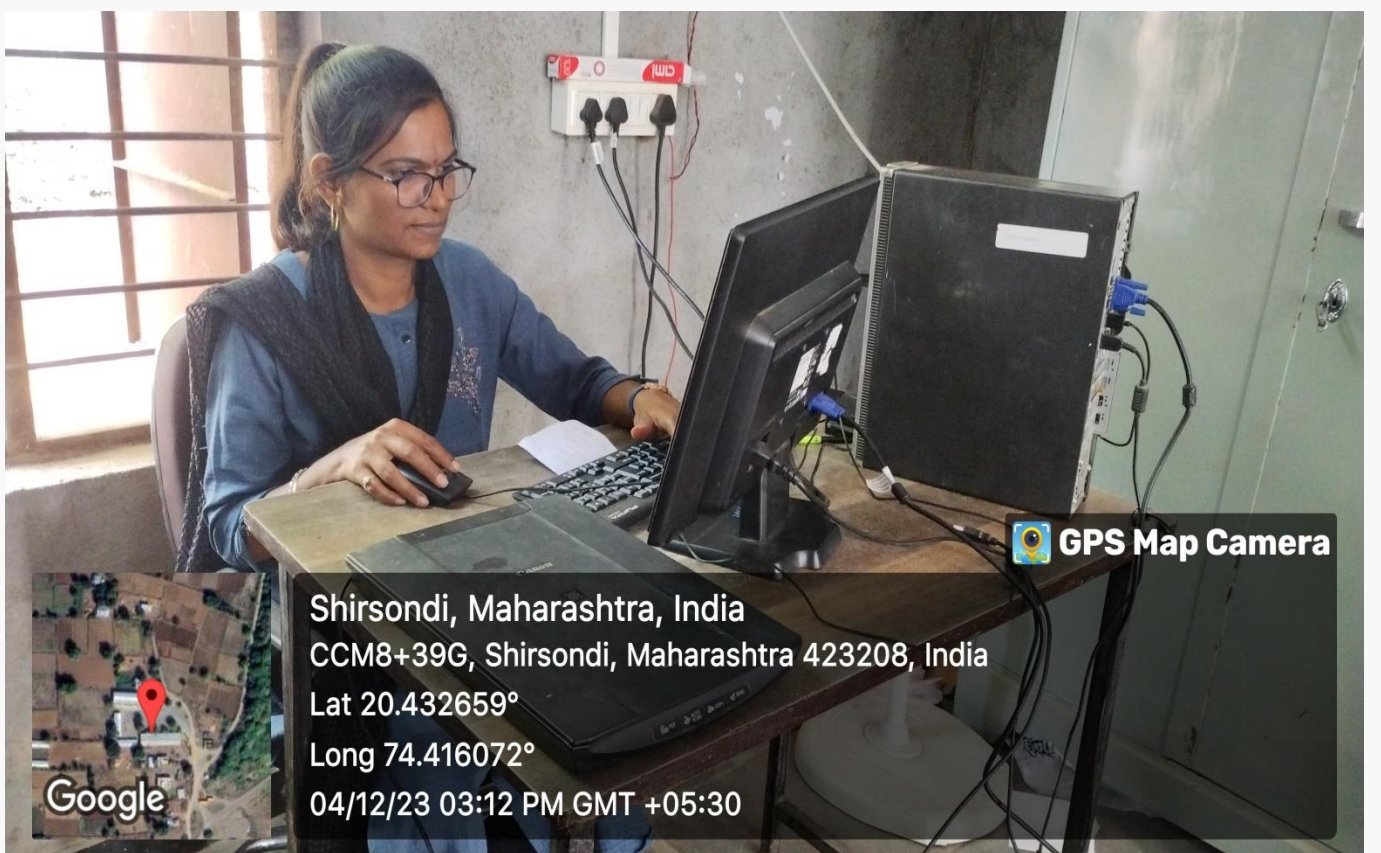


## Criterion IV. Infrastructure & Learning Resources

### Department of History

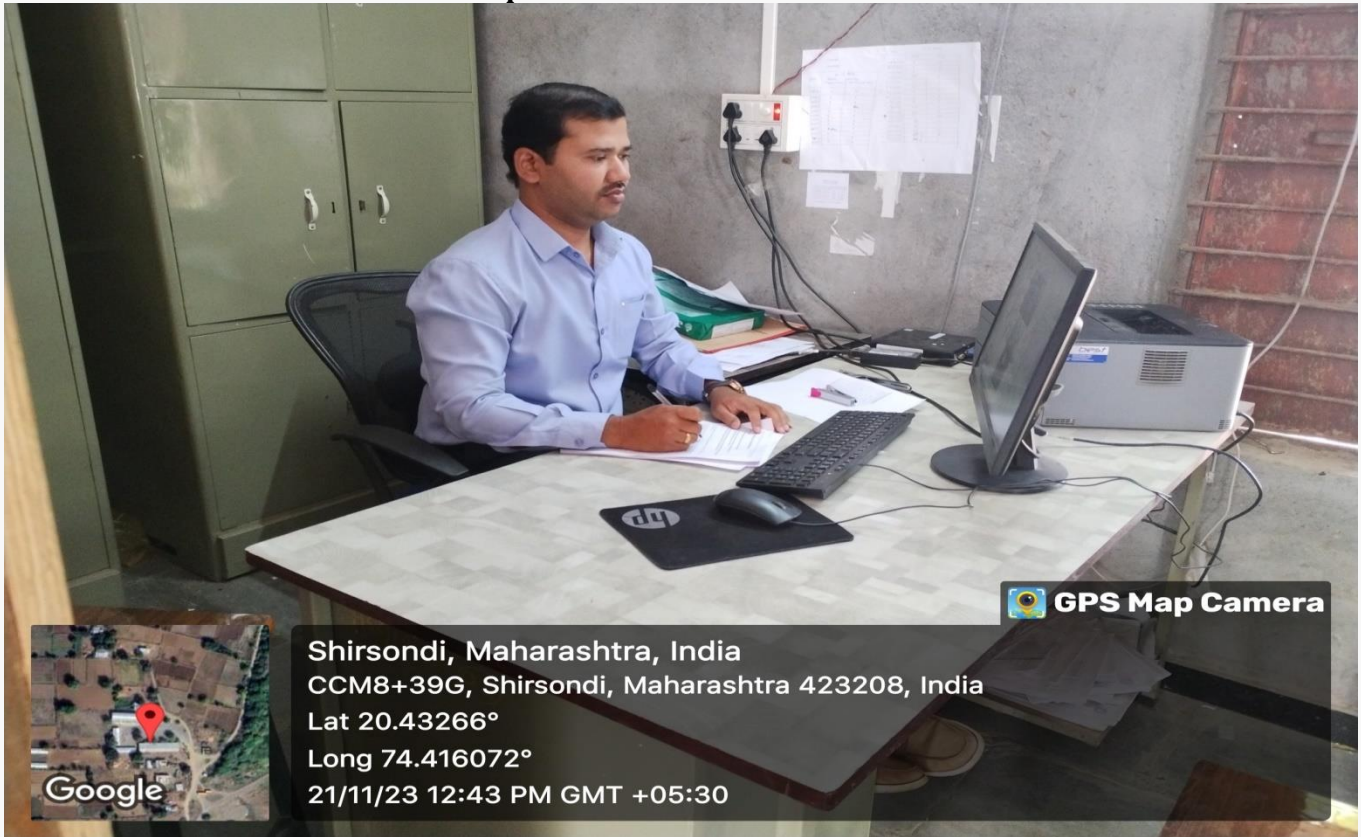


### Department of Marathi



**Criterion IV. Infrastructure & Learning Resources**

**Department of Commerce**



**Botany Laboratory**



## Criterion IV. Infrastructure & Learning Resources

### Lab of Chemistry



### Lab of Electronics



**Criterion IV. Infrastructure & Learning Resources**

**Lab of Geography**



## Criterion IV. Infrastructure & Learning Resources

### 4 ICT Facilities

#### 4.1 Class Room, Seminar Hall, with WIFI Facilities

Sr No.	Class Room No.	Type of ICT Facility
1	S-1	Wi-Fi Facility
2	S-2	Wi-Fi Facility
3	S-3	Wi-Fi Facility
4	S-4	Wi-Fi Facility
5	S-5	Wi-Fi Facility
6	S-6	Wi-Fi Facility
7	S-7	Wi-Fi Facility
8	S-8	Wi-Fi Facility
9	S-9	Wi-Fi Facility
10	S-10	Wi-Fi Facility
11	S-11	Wi-Fi Facility
12	S-12	Wi-Fi Facility
13	S-13	Wi-Fi Facility
14	All Laboratories	Wi-Fi Facility

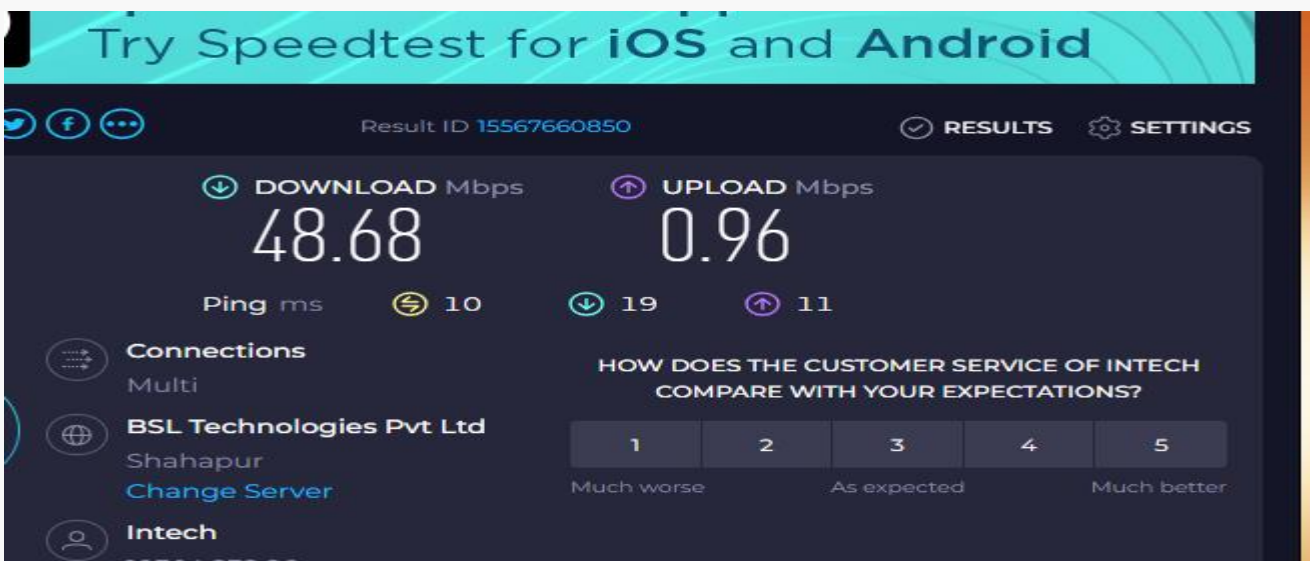
## Criterion IV. Infrastructure & Learning Resources

### WIFI Facilities in All Class



### WIFI – Speed Per MBPS

#### Speed test of Internet



## Criterion IV. Infrastructure & Learning Resources

### Facilities for Games

SR No.	Facilities	Area
1	Play Ground [ For All outdoor Games]	<b>1065.60</b>

### Indoor Sports Facility

SR No.	Facilities	Area
1	CHESS	<b>20 SQMT</b>

PLAY GROUND [Shot Put Game]



## Criterion IV. Infrastructure & Learning Resources

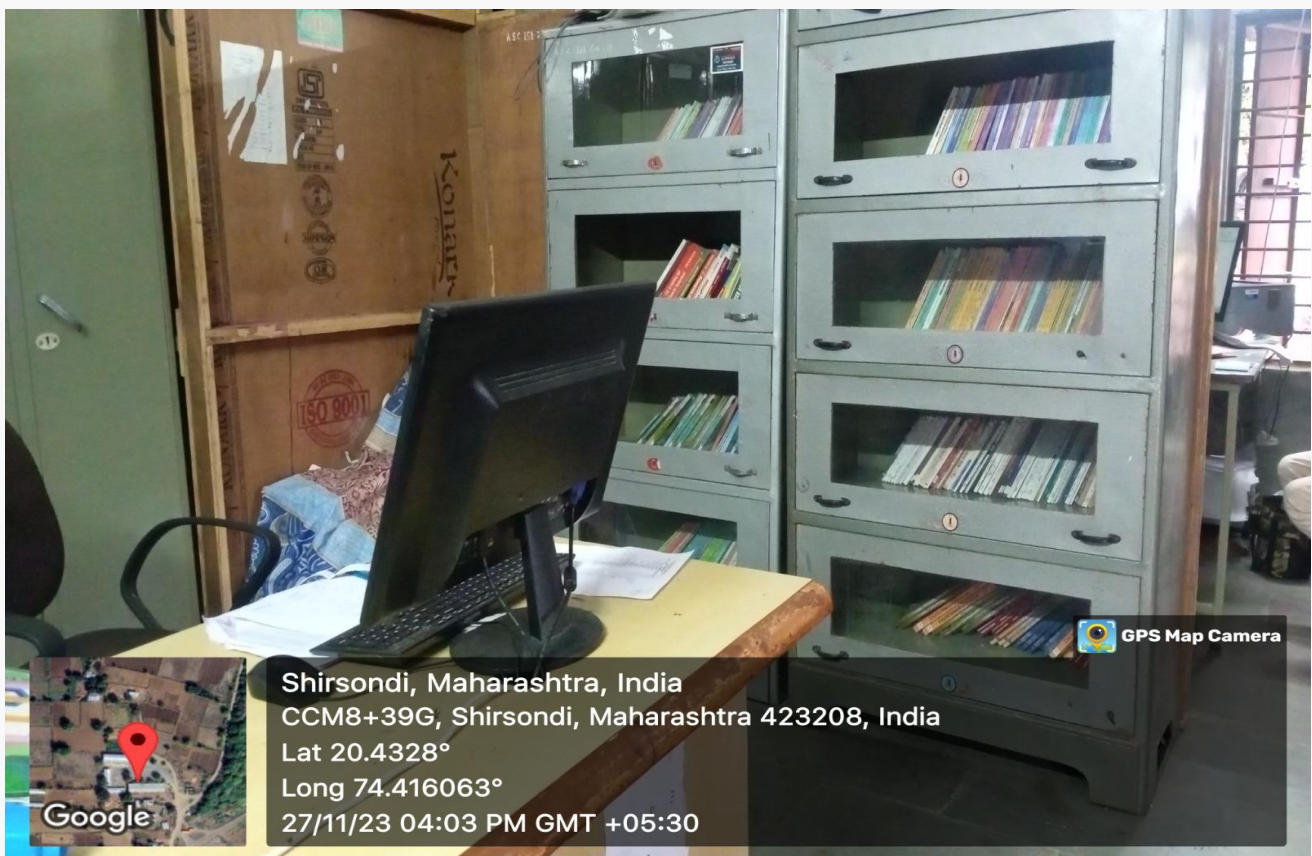
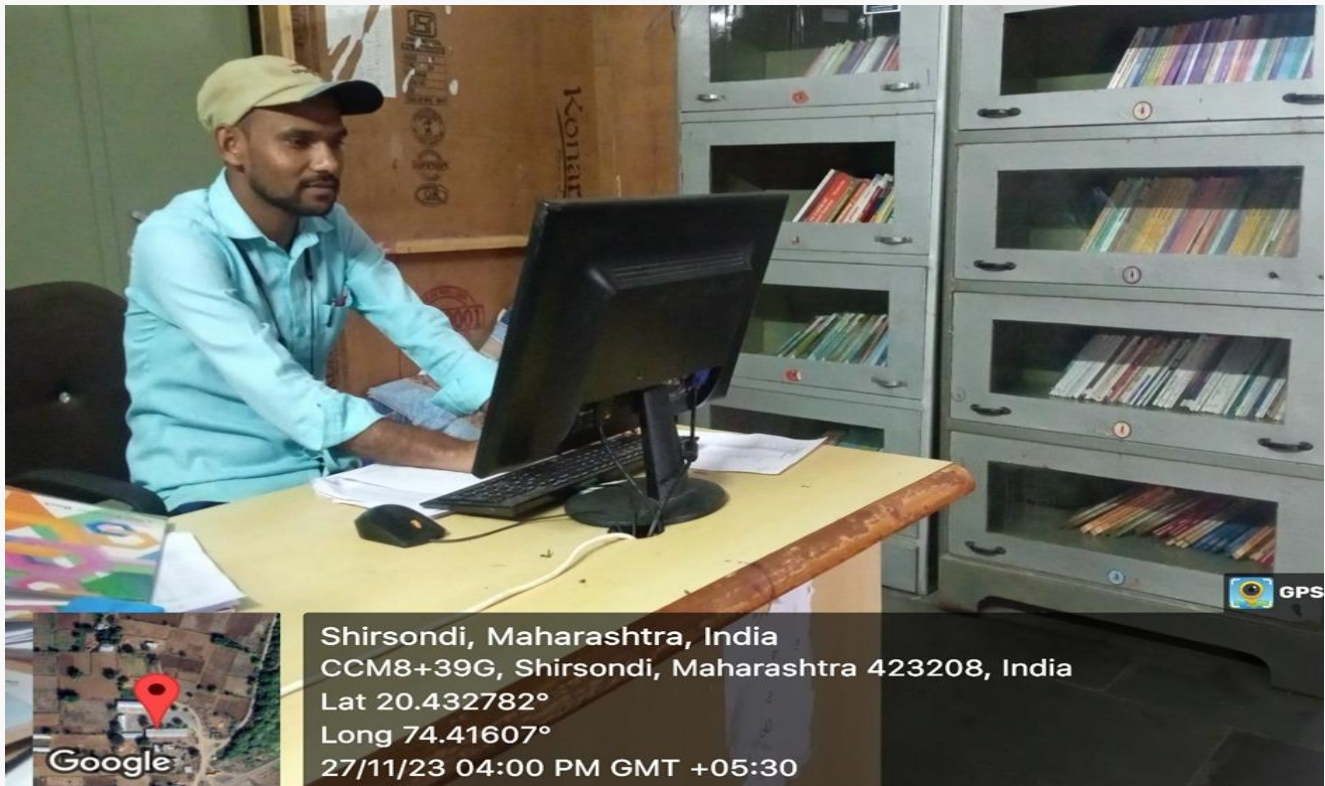
### Staff Performing Yoga on the occasion of International Yoga Day

International Day of Yoga has been celebrated across the world annually on June 21 since 2022. Yoga is a physical, mental and spiritual practice which originated in ancient India. In Vidya-Amrut Dnyan Pratishthan's Arts, Science & Commerce College, this day is celebrated every year by conducting yoga. In this activity all Students & teaching and non-teaching staff, as well as principal of the college are involved.



## Criterion IV. Infrastructure & Learning Resources

### College Library



## Criterion IV. Infrastructure & Learning Resources

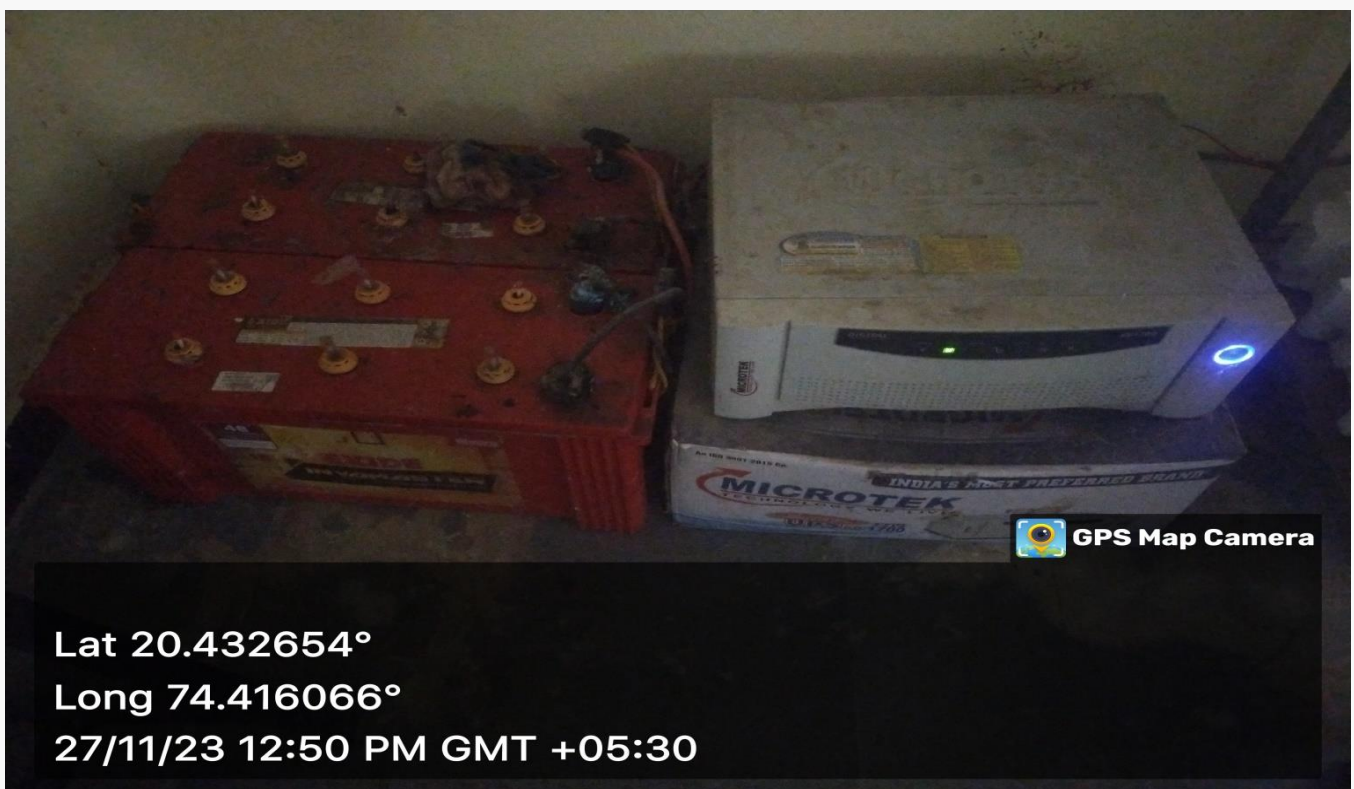
### 8.4 Electricity/ Power Supply Back-up Provisions

In order to meet the emergency need of electricity, college depends on two Inverter Backup Batteries for College, Class rooms also all offices located near common room and drinking water facility in the college. Both the Inverter produce and supply 1000 Watt inverter 12 volt. Maximum output 1000 watts each. Pulling 1000 watts/12 Volts = 166 DC amps per hours. 1.2 hours of run time.

Inverter - 1



Inverter - 2



## Criterion IV. Infrastructure & Learning Resources

### 8.5 Drinking Water Facility

Space Provided for Drinking Water Facility for Students – In Front of Library



### 8.6 Sanitation Facility

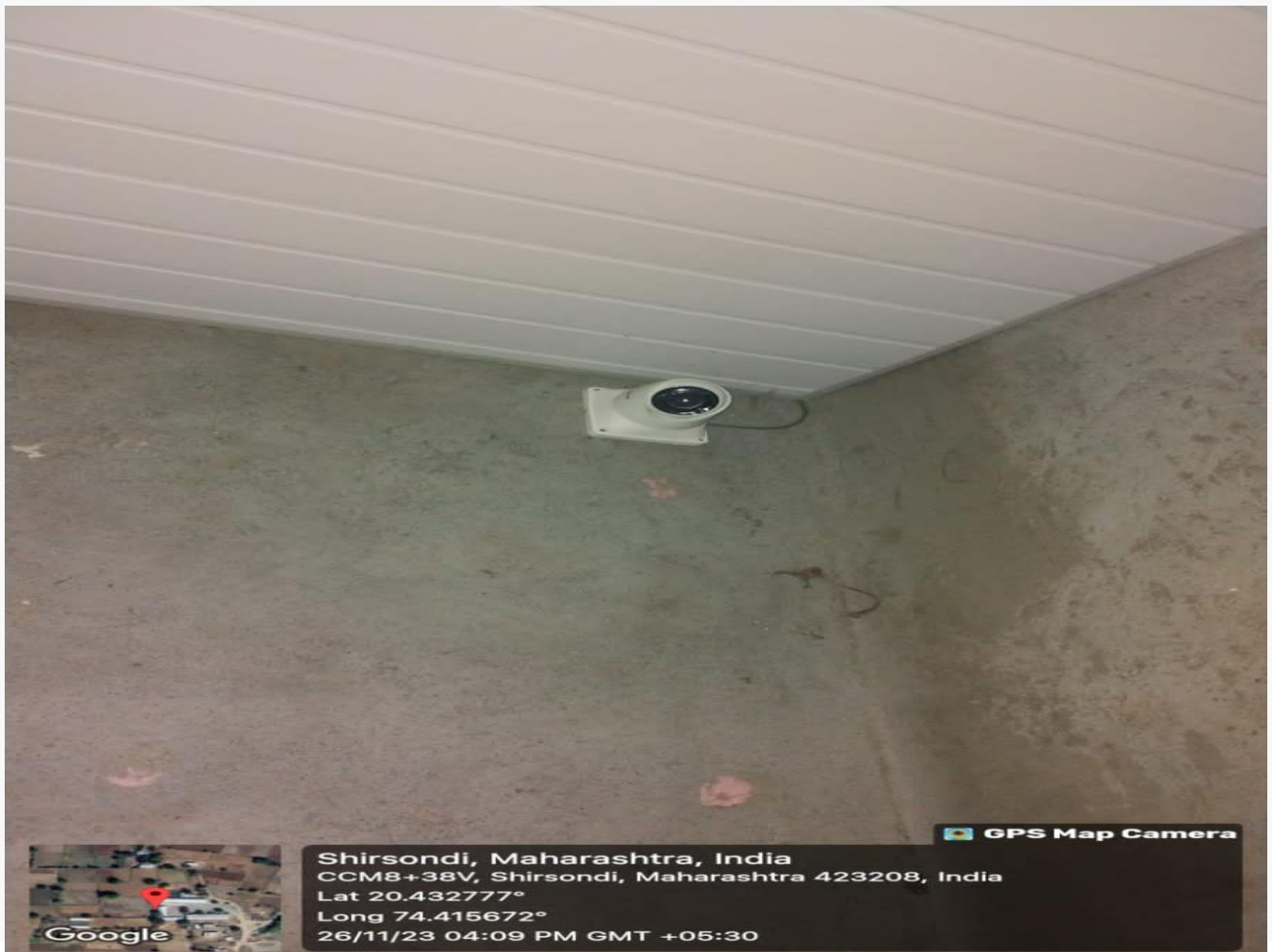


## Criterion IV. Infrastructure & Learning Resources

### 8.7 Parking Facility



(Total 24 cameras were installed all over the college campus)



**CCTV Camera - Class Rooms**



**CCTV Camera – Examination Dept.**



**Criterion IV. Infrastructure & Learning Resources**

**CCTV Camera – Laboratories**



**CCTV Camera – Common Staff Room & Depart. of Marathi. Dept. of History**



**Criterion IV. Infrastructure & Learning Resources**

**CCTV Camera - Computer Lab**



**CCTV Camera – Botany Laboratories**



**Criterion IV. Infrastructure & Learning Resources**

**CCTV Camera – Electronic Laboratories**



**CCTV Camera – Zoology Laboratories**



## Criterion IV. Infrastructure & Learning Resources

### CCTV Camera - Principal Cabin



### CCTV Camera – Ground Floor Porch

